



El ambiente
es de todos

Minambiente

BOLETÍN HIDROMETEOROLÓGICO DE LA MOJANA

San Marcos, Sucre 08 de julio de 2020

Hora de la actualización: 12:00 HLC

BOLETÍN No: 124

CONTENIDO

1. CONDICIONES METEOROLÓGICAS

1.1 CONDICIONES METEOROLÓGICAS PRECEDENTES

1.2 CONDICIONES METEOROLÓGICAS ACTUALES

1.3 PRONÓSTICO METEOROLÓGICO DIARIO

2. CONDICIONES HIDROLÓGICAS

2.1 CONDICIONES HIDROLÓGICAS ANTECEDENTES

2.2 CONDICIONES HIDROLÓGICAS ACTUALES

2.2.1 SUBZONA HIDROGRÁFICA DEL RÍO SAN JORGE - CUENCA ALTA

2.2.2 SUBZONA HIDROGRÁFICA DEL RÍO SAN JORGE - CUENCA BAJA

2.2.3 SUBZONA HIDROGRÁFICA DEL RÍO NECHÍ - CUENCA BAJA

2.2.4 DIRECTOS AL BAJO CAUCA - CIÉNAGA LA RAYA ENTRE EL RÍO NECHÍ Y EL BRAZO DE LOBA

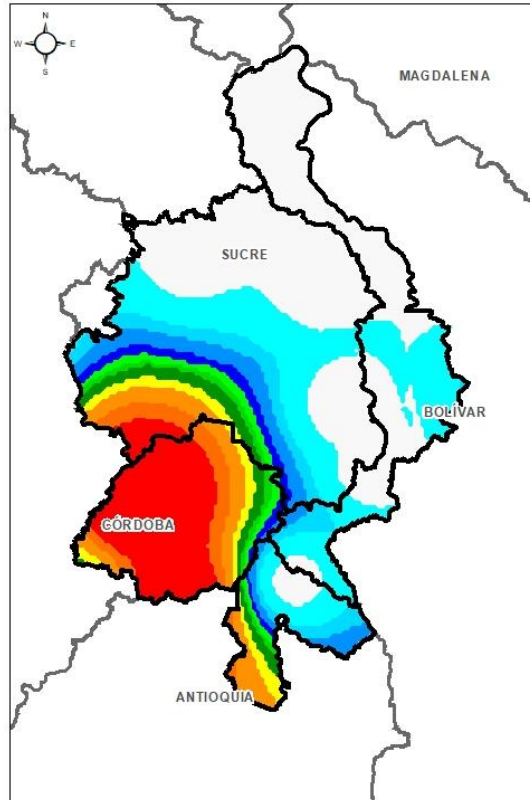
2.2.5 DIRECTOS AL CAUCA ENTRE PTO. VALDIVIA Y RÍO NECHÍ

2.2.6 DIRECTOS AL BAJO MAGDALENA ENTRE EL BANCO Y EL PLATO

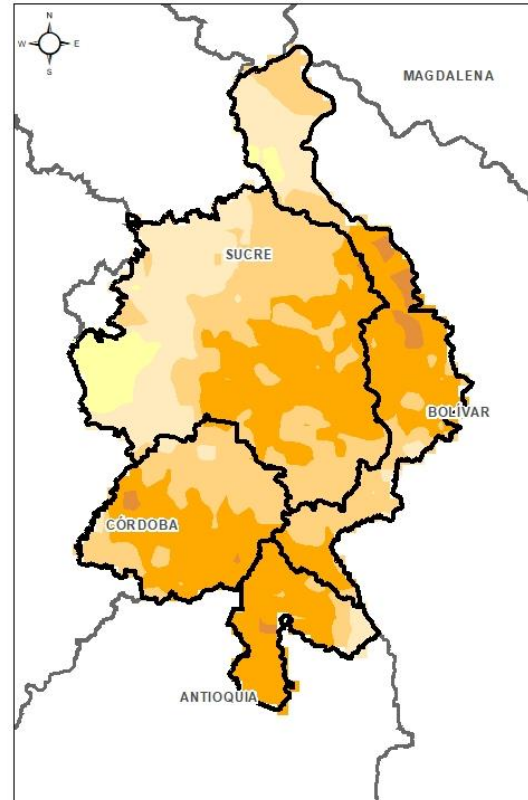
El Centro Regional de Pronóstico y Alertas Tempranas de la Mojana - CRPA La Mojana, busca fortalecer el sistema de alertas tempranas a través de un continuo monitoreo de las condiciones hidrometeorológicas, la generación de pronósticos meteorológicos y la difusión de alertas para la comunidad y los diferentes sectores productivos de la región.

Esta iniciativa hace parte de los proyectos "Reducción del riesgo y la vulnerabilidad frente al cambio climático en la región de La Depresión Momposina", financiado por el *Adaptation Fund* y "*Mojana, clima y vida*", financiado por el Fondo Verde del Clima, implementados por el Ministerio de Ambiente, el Fondo de Adaptación y el PNUD, en alianza con CORPOMOJANA e IDEAM.

1.1 CONDICIONES METEOROLÓGICAS ANTECEDENTES

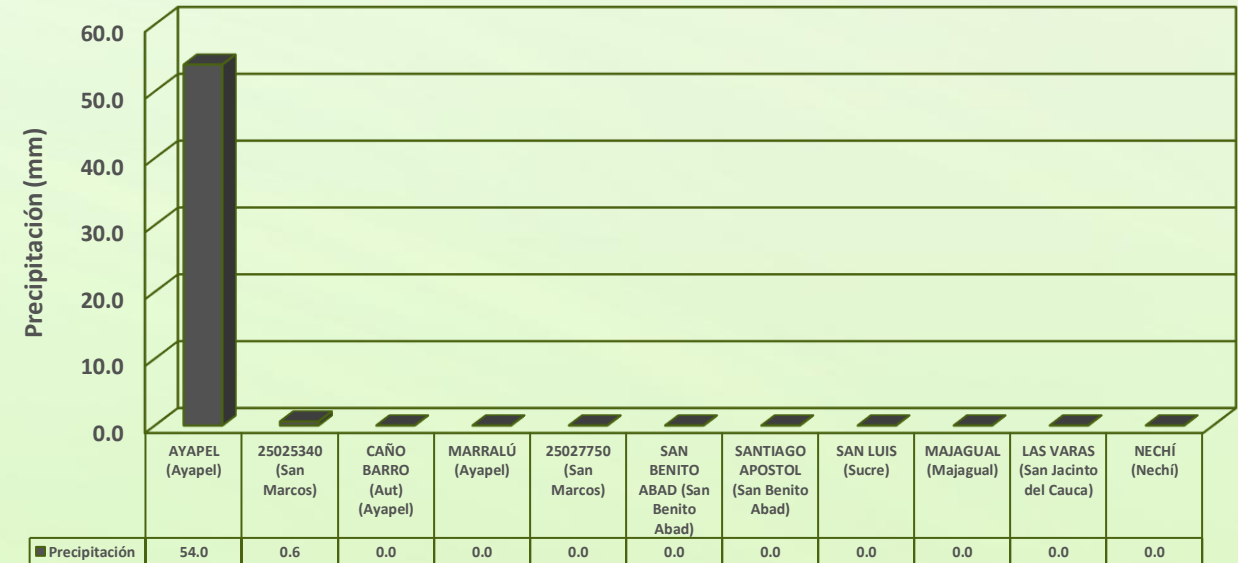


Precipitación acumulada
06/07/2020 (07:00)-07/07/2020 (07:00).
Fuente: IDEAM



Temperatura superficial máxima por
estimación Satelital 06/06/2020
Fuente: IDEAM

Lluvia Registrada el 06 de Julio de 2020

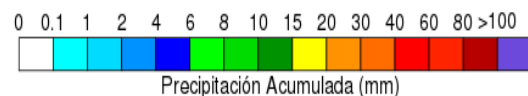
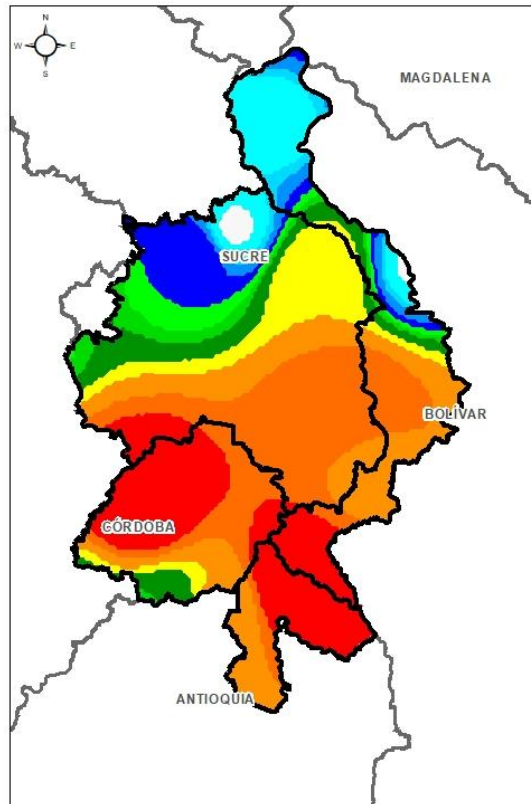


RESUMEN DE CONDICIONES DEL DÍA 06 DE JULIO

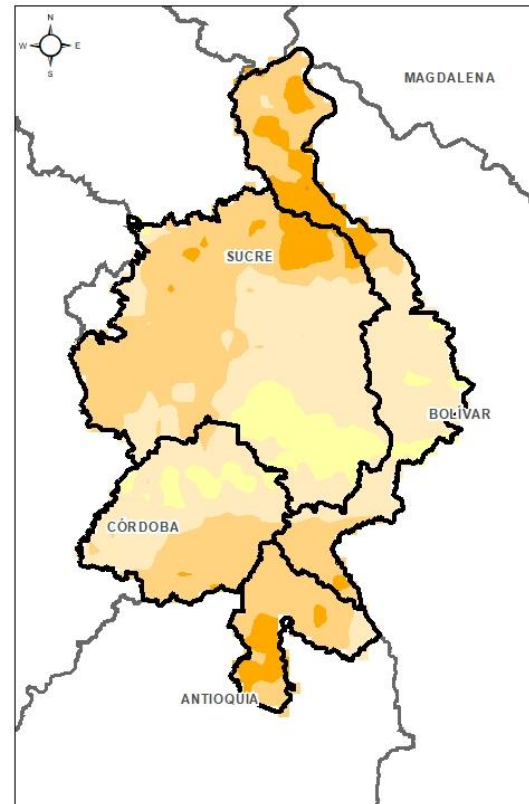
Precipitación: Durante la noche del 06 de julio y la madrugada del 07 de julio, ocurrieron algunas lluvias dispersas en la región de baja a moderada intensidad. La estación con mayor registro fue Ayapel con 54 mm.

Temperatura: Se registró una temperatura máxima de 34°C a las 16:00 horas del día 06 de julio en el municipio San Benito Abad y una mínima de 25,6°C en la madrugada del 07 de julio en el municipio San Marcos.

1.1 CONDICIONES METEOROLÓGICAS ANTECEDENTES

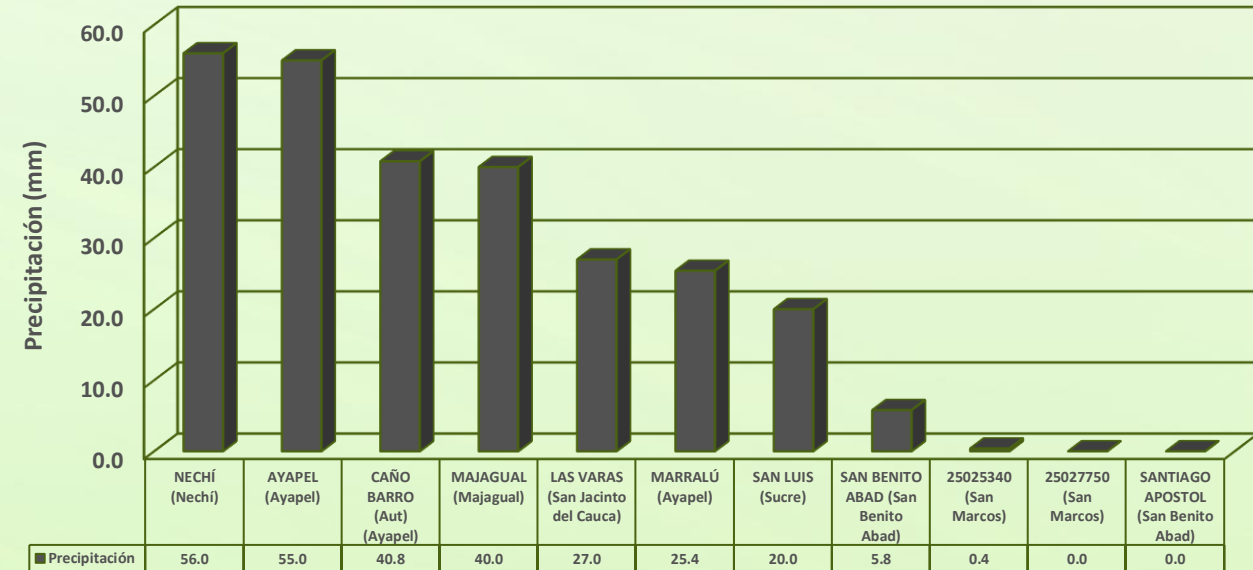


Precipitación acumulada
07/07/2020 (07:00) - 08/07/2020 (07:00).
Fuente: IDEAM



Temperatura superficial máxima por
estimación Satelital 07/06/2020
Fuente: IDEAM

Lluvia Registrada el 07 de Julio de 2020



RESUMEN DE CONDICIONES DEL DÍA 07 DE JULIO

Precipitación: Durante la mañana y tarde del 07 de julio se registraron precipitaciones aisladas en la región, luego en horas de la noche del 07 y madrugada del 08 ocurrieron lluvias en todo el territorio acompañadas de descargas eléctricas. La estación con mayor registro fue Nechí con 56mm.

Temperatura: Se registró una temperatura máxima de 33,5°C a las 14:00 horas del día de ayer 07 de julio en el municipio San Benito Abad y una mínima de 22,5°C en la madrugada del 08 de julio en el municipio San Marcos.

1.2 CONDICIONES METEOROLÓGICAS ACTUALES

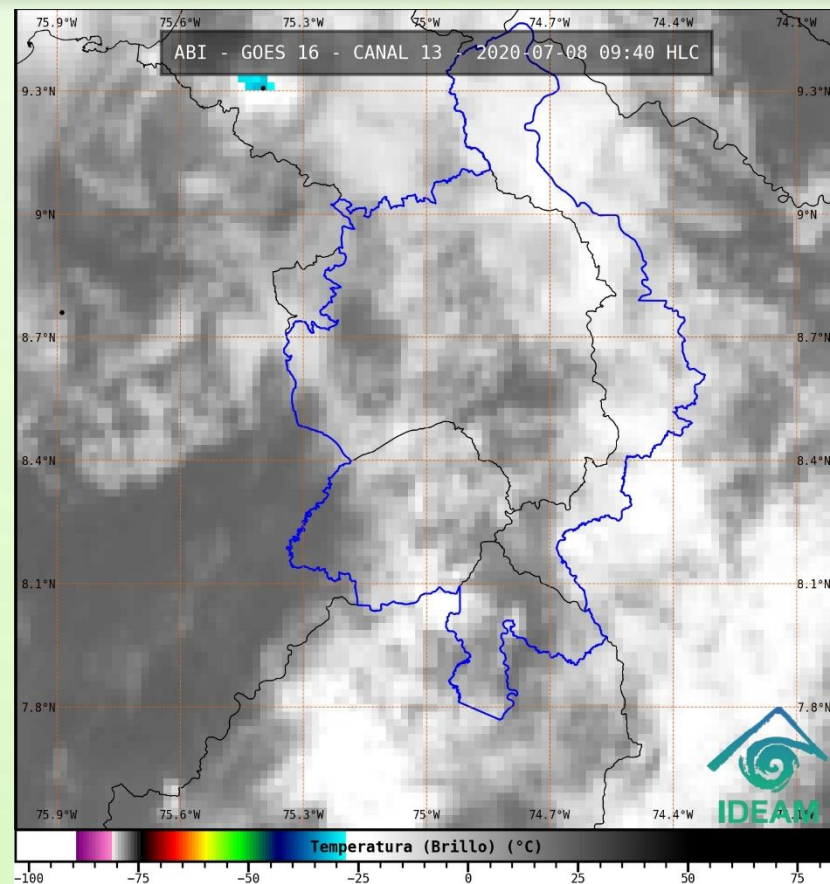


Imagen de satélite IR 09:40 HLC
Fuente: IDEAM

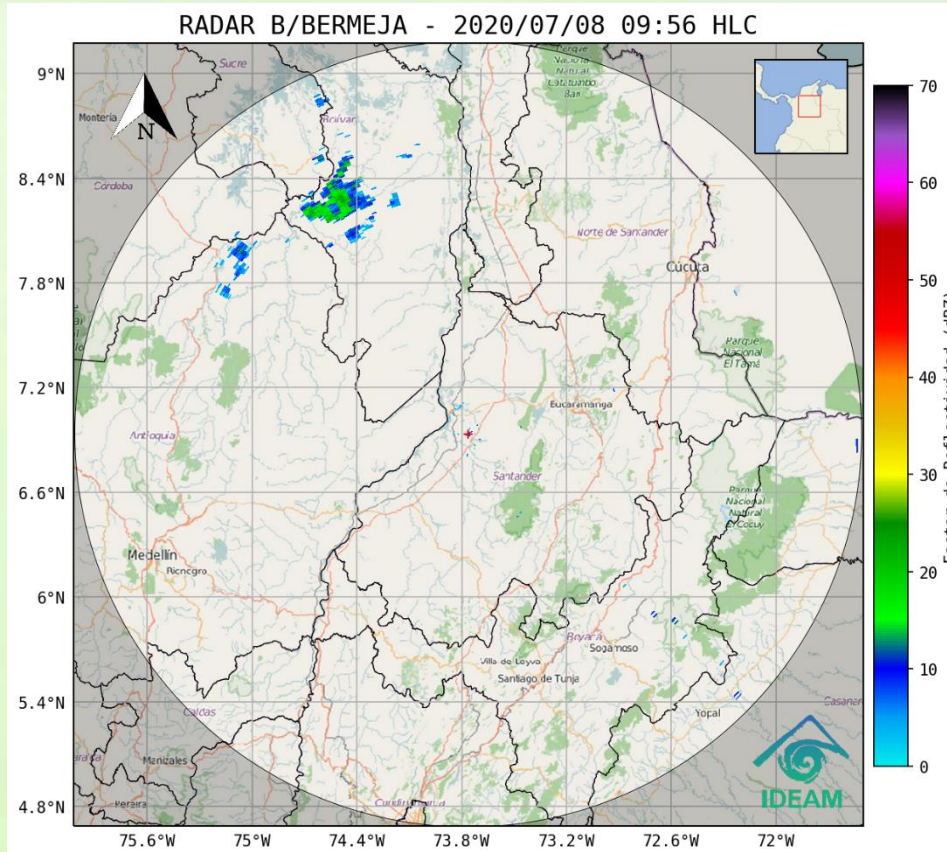
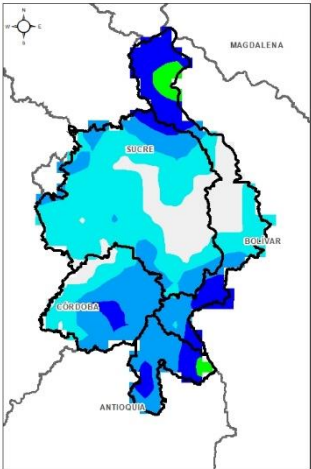


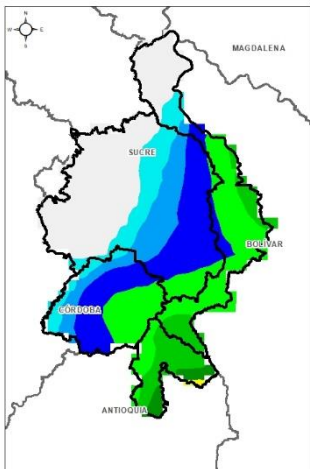
Imagen de radar 09:56 HLC
Fuente: IDEAM

Actualmente condición de cielo parcialmente nublado en toda la región con algunas lloviznas aisladas.

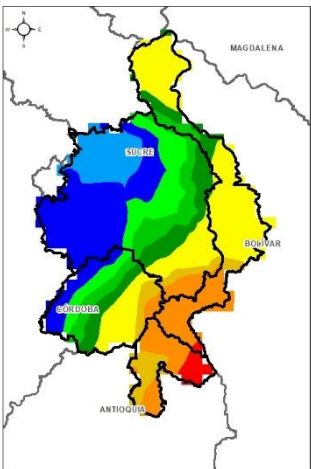
1.3 PRONÓSTICO METEOROLÓGICO



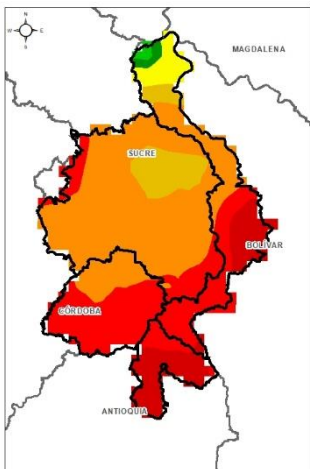
TARDE DEL 08 DE JULIO



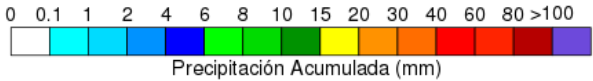
NOCHE DEL 08 DE JULIO



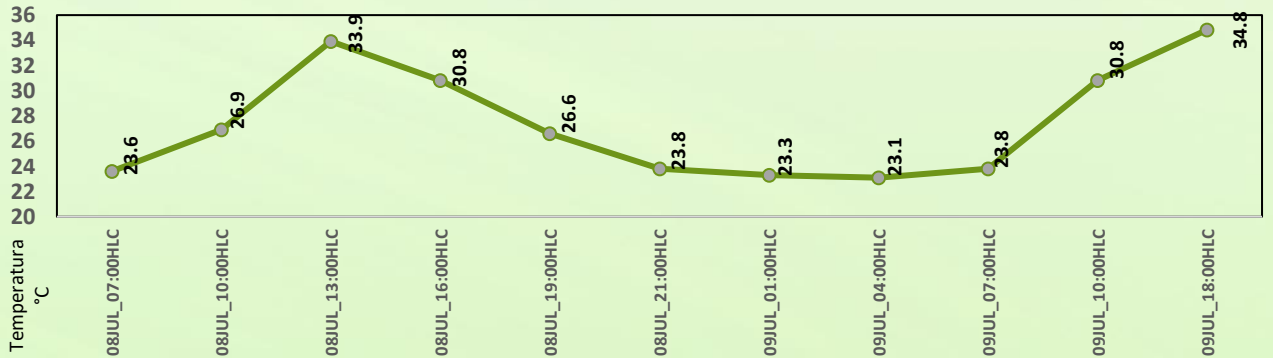
ACUMULADO DEL 08 AL 09 DE JULIO



ACUMULADO DEL 09 AL 10 DE JULIO



Día	Jornada	Temperatura Máxima	Nubosidad	Tipo de Precipitación	Probabilidad de lluvia(%)
MIÉRCOLES 08 DE JULIO	Tarde	36°C	Parcialmente nublado	Lluvias	45%
	Noche	26°C	Nublado	Lluvias	80%



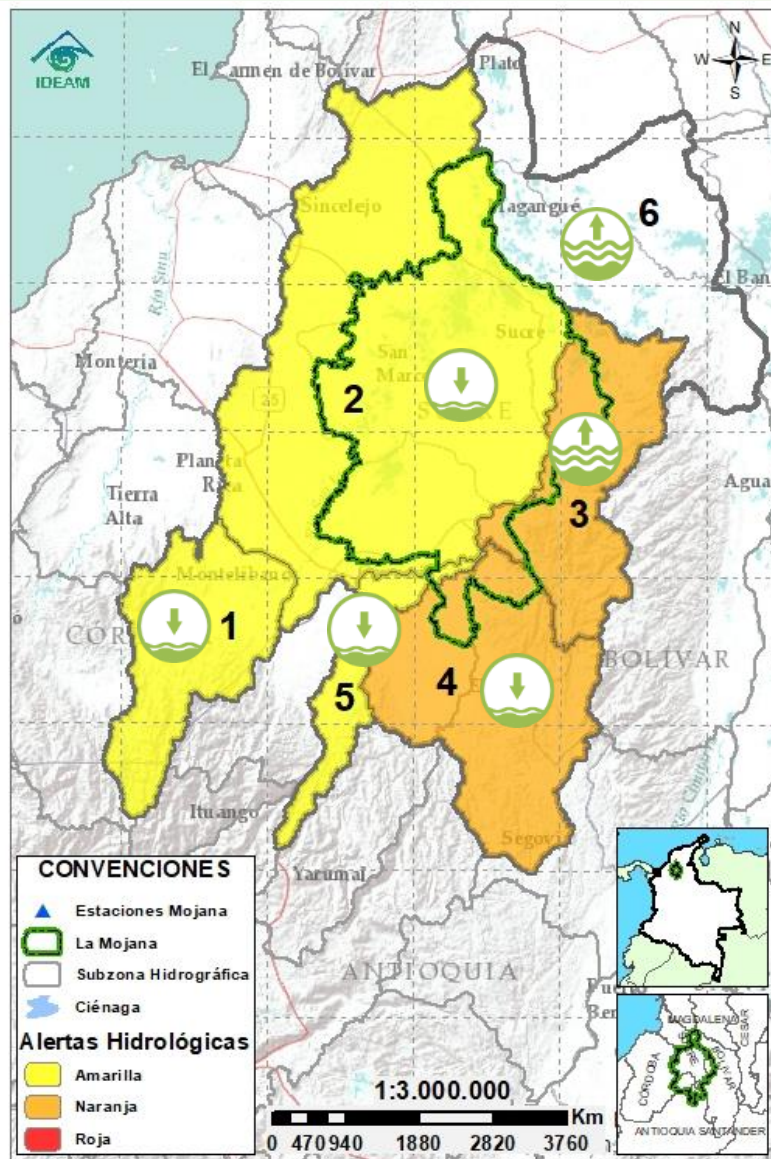
Pronóstico de temperaturas medias para los próximos 03 días; Fuente IDEAM

PRONÓSTICO PARA EL MIÉRCOLES 08 DE JULIO Y JUEVES 09 DE JULIO

Precipitación: Para la tarde de hoy se espera condiciones de cielo parcialmente nublado con lluvias aisladas para la región. Durante la noche y madrugada se espera incremento de la nubosidad con lluvias aisladas en el territorio, especialmente hacia los municipios de Achí, San Jacinto del Cauca, Nechí, Ayapel, Guaranda, Majagual y San Marcos, no se descarta actividad eléctrica. Para los siguientes dos días, se estima que ocurran lluvias en el territorio mojanero, principalmente en horas de la noche y madrugada especialmente hacia San Marcos, Majagual, Guaranda, Achí, San Jacinto del Cauca, Nechí y Ayapel.

Temperatura: Las temperaturas máximas oscilarán entre los 33°C y 35°C y las mínimas entre los 22°C y 26°C. Las sensaciones térmicas máximas para los siguientes dos días oscilarán entre los 35°C y 38°C.

2.1 CONDICIONES HIDROLÓGICAS ANTECEDENTES



Condiciones hidrológicas antecedentes para el 07/07/2020

CONVENCIONES DE TERMINOS HIDROLÓGICOS

	Lluvias	Lluvias antecedentes intensas o continuas y/o pronóstico de las mismas, las cuales pueden generar crecientes súbitas en los ríos principales y sus afluentes.
	Descenso	Condición de disminución de niveles.
	Ascenso	Condición de aumento de niveles.
	Creciente súbita	Fenómeno natural que se presenta en los ríos de montaña como consecuencia de la ocurrencia de lluvias intensas o torrenciales en zonas de alta pendiente del cauce principal y sus afluentes.
	Tránsito de crecientes	Es el desplazamiento de una onda de creciente de aguas arriba hacia aguas abajo de la corriente.
	Creciente por desembalse	Proceso de tránsito del flujo de agua por descarga controlada desde un embalse.
	Inundación	Aumento en los niveles y/o caudales de los cuerpos de agua que superan la capacidad máxima de transporte o modificación de la sección transversal que la reduce, ocasionando el desbordamiento e inundación de sus zonas aledañas.
	Niveles estables	No se presentan fluctuaciones considerables de nivel del cuerpo de agua.



Alerta ROJA

PARA TOMAR ACCIÓN Advierte a los sistemas de prevención y atención de desastres sobre la amenaza que puede ocasionar un fenómeno con efectos adversos sobre la población, el cual requiere la atención inmediata por parte de la población y de los cuerpos de atención y socorro. Se emite una alerta sólo cuando la identificación de un evento extraordinario indique la probabilidad de amenaza inminente y cuando la gravedad del fenómeno implique la movilización de personas y equipos, interrumpiendo el normal desarrollo de sus actividades cotidianas.



Alerta NARANJA

PARA PREPARARSE Indica la presencia de un fenómeno. No implica amenaza inmediata y como tanto es catalogado como un mensaje para informarse y prepararse. El aviso implica vigilancia continua ya que las condiciones son propicias para el desarrollo de un fenómeno, sin que se requiera permanecer alerta.

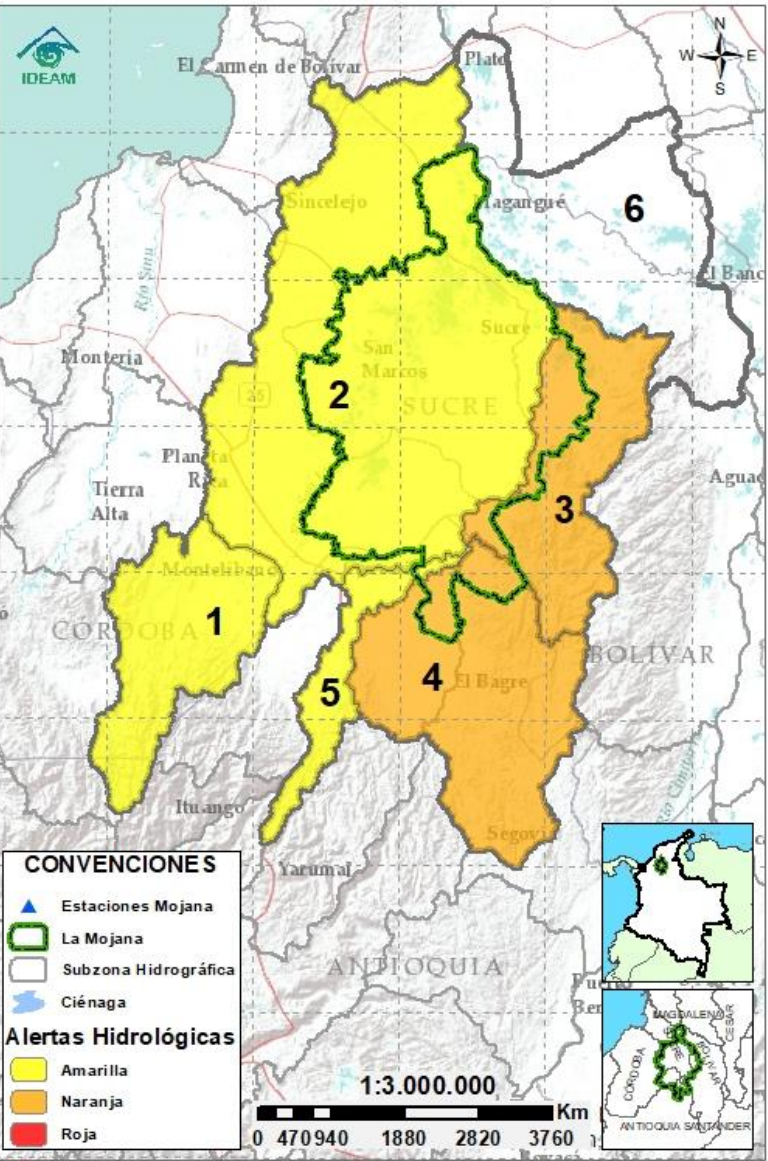


Alerta AMARILLA

PARA INFORMARSE Es un mensaje oficial por el cual se difunde información. Por lo regular se refiere a eventos observados, registrados o registrados y puede contener algunos elementos de pronóstico a manera de orientación. Por sus características pretéritas y futuras difiere del aviso y de la alerta, y por lo general no está encaminado a alertar sino a informar.

SIN ALERTA La información que se suministra se encuentra fuera de los umbrales de alerta.

2.2 CONDICIONES HIDROLÓGICAS ACTUALES

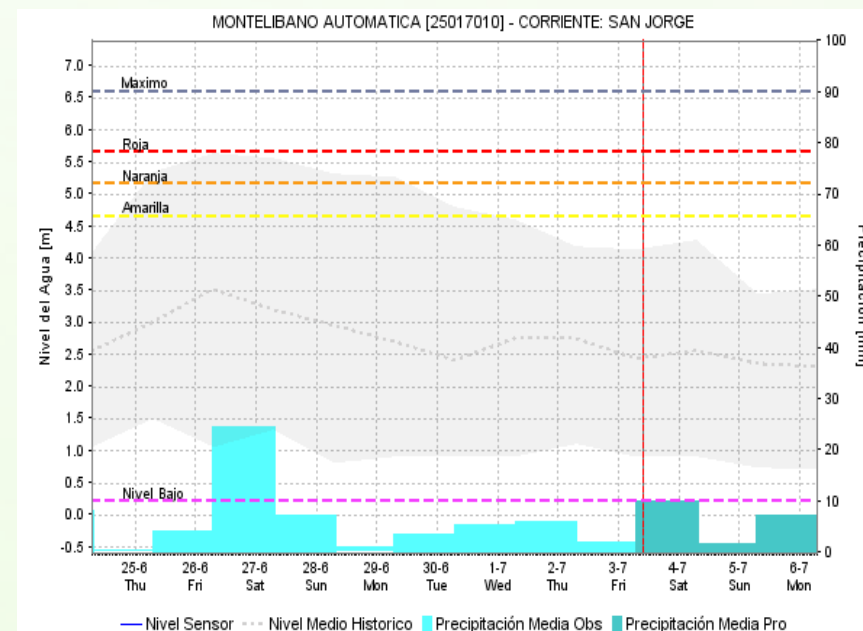
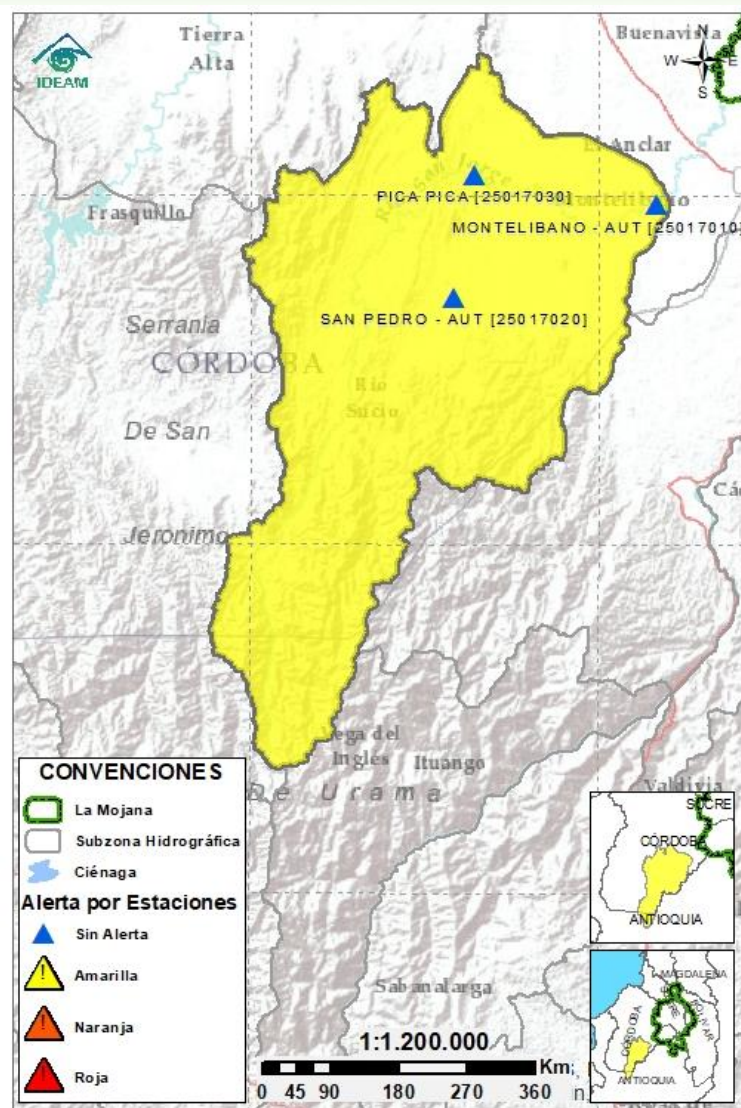


Descripción condiciones hidrológicas: alerta naranja en el Bajo Cauca y el Bajo Nechí, dados los altos niveles registrados en el río Cauca (entre la desembocadura del río Nechí al río Cauca y el Brazo de Loba) y en el río Nechí; se advierte para dichas zonas sobre la probabilidad de incrementos ligeros, principalmente en horas de la noche de hoy y madrugada del 09/07/2020. En alerta amarilla se encuentra la cuenca del río San Jorge, donde predomina el descenso de niveles en el cauce principal; sin embargo, continúa en ascenso el sistema cenagoso y de caños del Bajo San Jorge, en los caños Pancegüita (Sucre), Mojana (Sucre y Majagual), Rabón, Pasifueres y Viloria (San Benito Abad), Seheve y San Matías (en Ayapel), así como en las ciénagas de los municipios de San Benito Abad, San Marcos y Ayapel.

Alerta	Zona Hidrográfica	Subzona o Cuenca Hidrográfica	Condición predominante	Descripción de la alerta hidrológica
	1	Bajo Magdalena-Cauca - San Jorge	Niveles en descenso	Niveles en descenso en la cuenca alta del río San Jorge y en su tributario el río San Pedro, en jurisdicción de los municipios de Puerto Libertador y Montelíbano. No se descartan incrementos ligeros hacia la noche y madrugada.
	2	Bajo Magdalena-Cauca - San Jorge	Niveles en descenso	Descenso en el río San Jorge a la altura de La Apartada y Ayapel; mientras que el sistema cenagoso y de caños de los municipios de San Marcos, Ayapel, San Benito Abad, Majagual y Sucre, continúa en ascenso gradual, condición que se prevé persista para los próximos días.
	3	Bajo Magdalena-Cauca - San Jorge	Niveles estables	Niveles estables en el río Cauca en el tramo que comprende los municipios de Nechí, San Jacinto del Cauca, Guaranda, Achi y Pinillos. Probabilidad de incrementos en la noche de hoy y madrugada de mañana (09/07/2020).
	4	Nechí	Niveles en ascenso	Niveles en ascenso en el río Nechí y sus aportantes, río Cacerí y quebrada Vijagual, en jurisdicción de los municipios de Segovia, Zaragoza, El Bagre, Caucasia y Nechí. Probabilidad de incrementos especialmente en la noche de hoy y madrugada del 09/07/2020.
	5	Cauca	Niveles en descenso	Niveles en descenso en el río Cauca en su recorrido por Valdivia, Cáceres, Caucasia y Nechí, condición predominante para las próximas horas.
Sin alerta	6	Bajo Magdalena	Niveles en ascenso	Ascenso en los niveles del río Magdalena desde Pinillos hasta Plato, así como en el Brazo de Mompós (entre El Banco y Santa Bárbara de Pinto) y en el Brazo de Loba (entre El Banco y Pinillos).

Nota 1: Las alertas hidrológicas pueden ser corregidas y/o actualizadas en el futuro. No representa una certificación oficial del IDEAM.
Nota 2: Es probable que los eventos hidrológicos reportados en las alertas emitidas no se estén presentando sobre los ríos principales sino sobre sus afluentes.
Nota 3: El IDEAM recomienda a la población ribereña estar muy atenta al comportamiento de los niveles de los ríos y atender las recomendaciones que la Unidad Nacional de Gestión del Riesgo de Desastres (UNGRD) emita para la implementación de medidas de contingencia ante posibles afectaciones por desbordamientos e inundaciones.

2.2.1 SUBZONA HIDROGRÁFICA DEL RÍO SAN JORGE CUENCA ALTA



Subzona
hidrográfica

Alerta

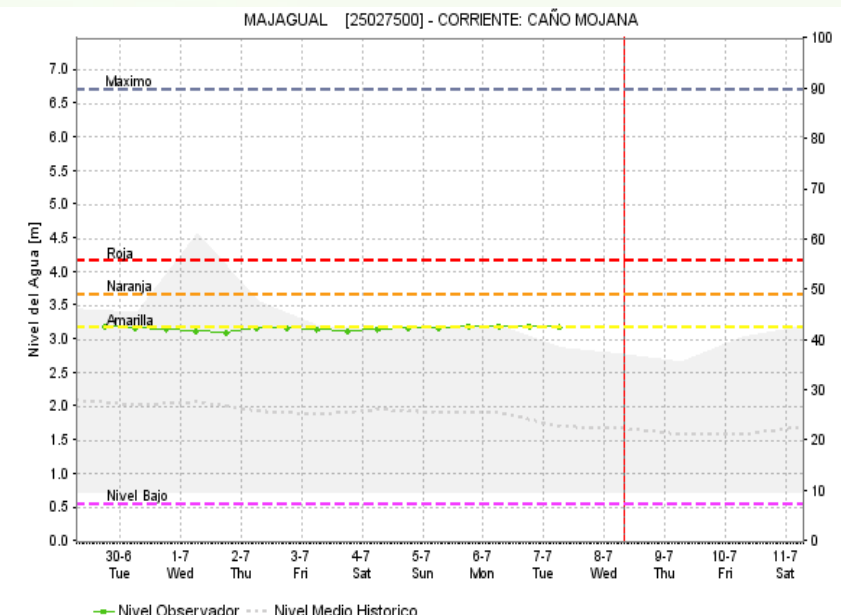
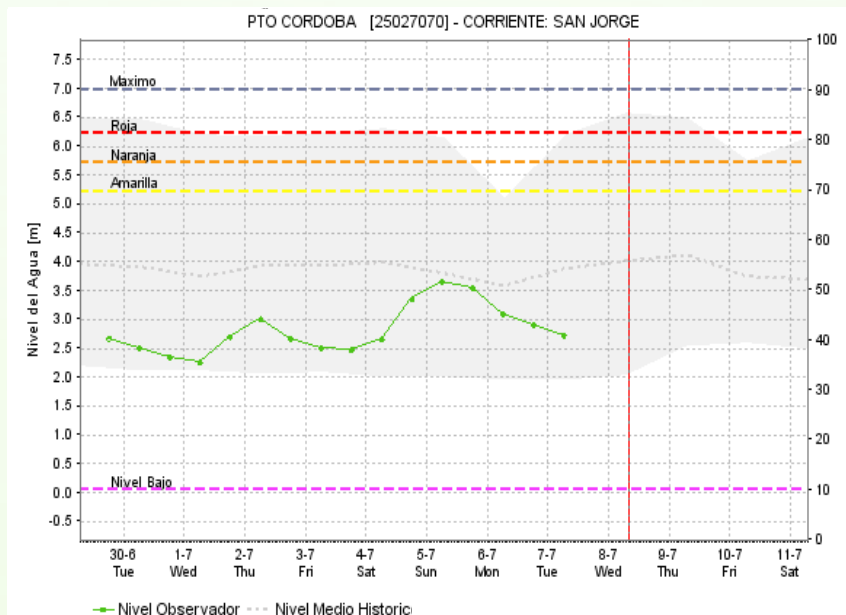
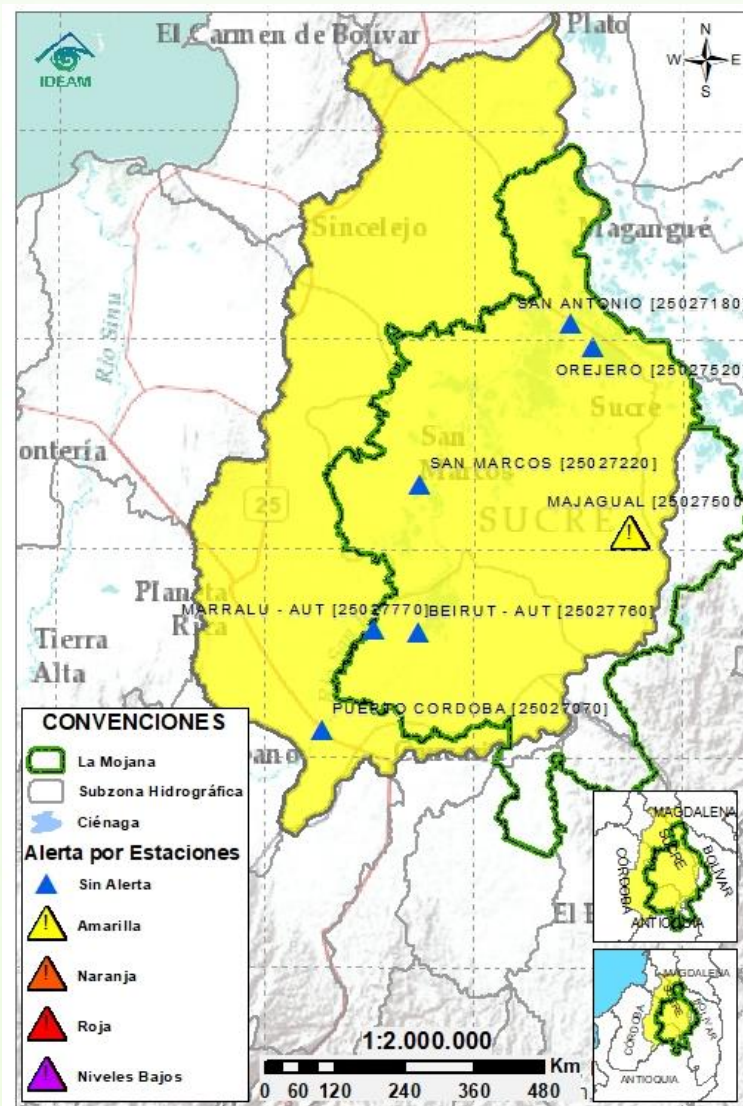
Descripción

Cuenca alta
del río San
Jorge



Niveles en descenso en la cuenca alta del río San Jorge, así como en su tributario el río San Pedro. Se advierte sobre la probabilidad de incrementos ligeros en horas de la noche y madrugada.

2.2.2 SUBZONA HIDROGRÁFICA DEL RÍO SAN JORGE CUENCA BAJA



Subzona
hidrográfica

Alerta

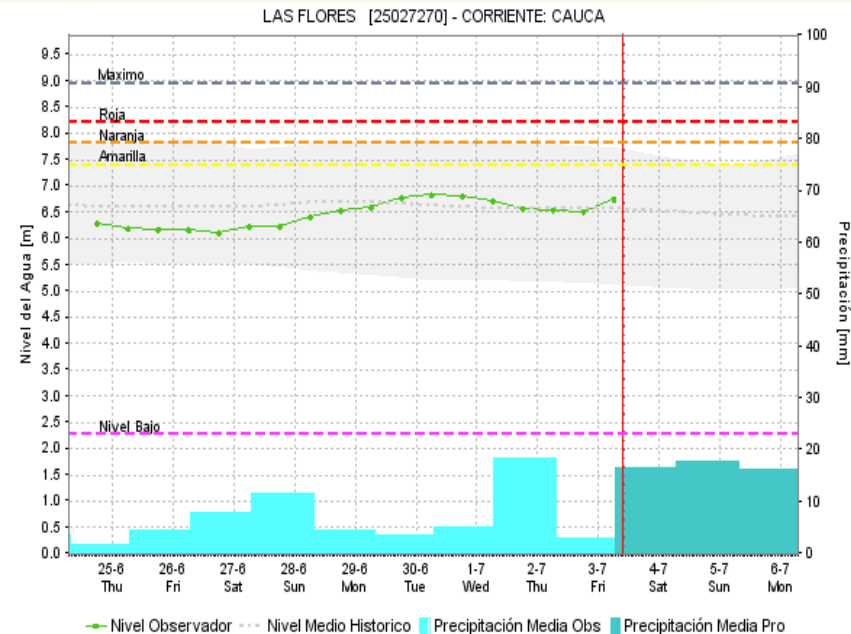
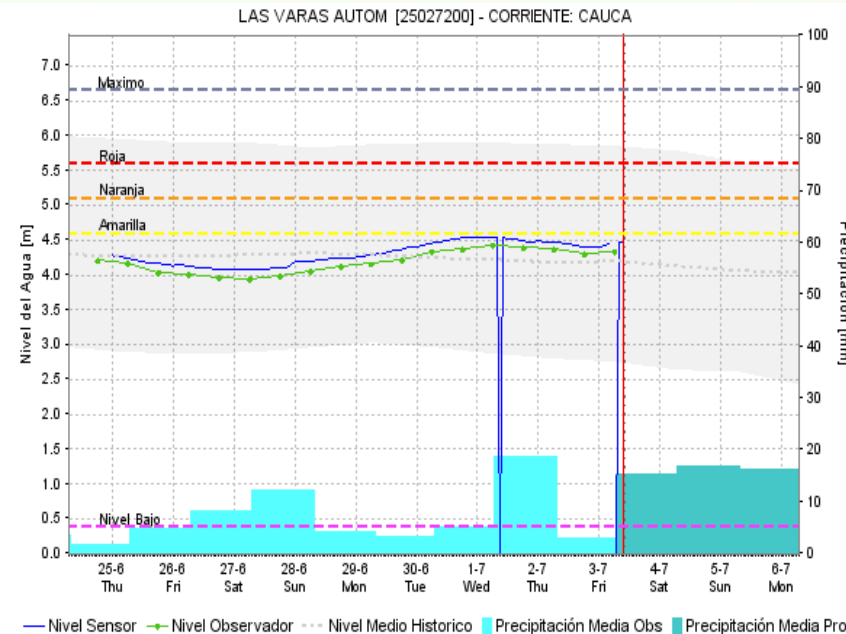
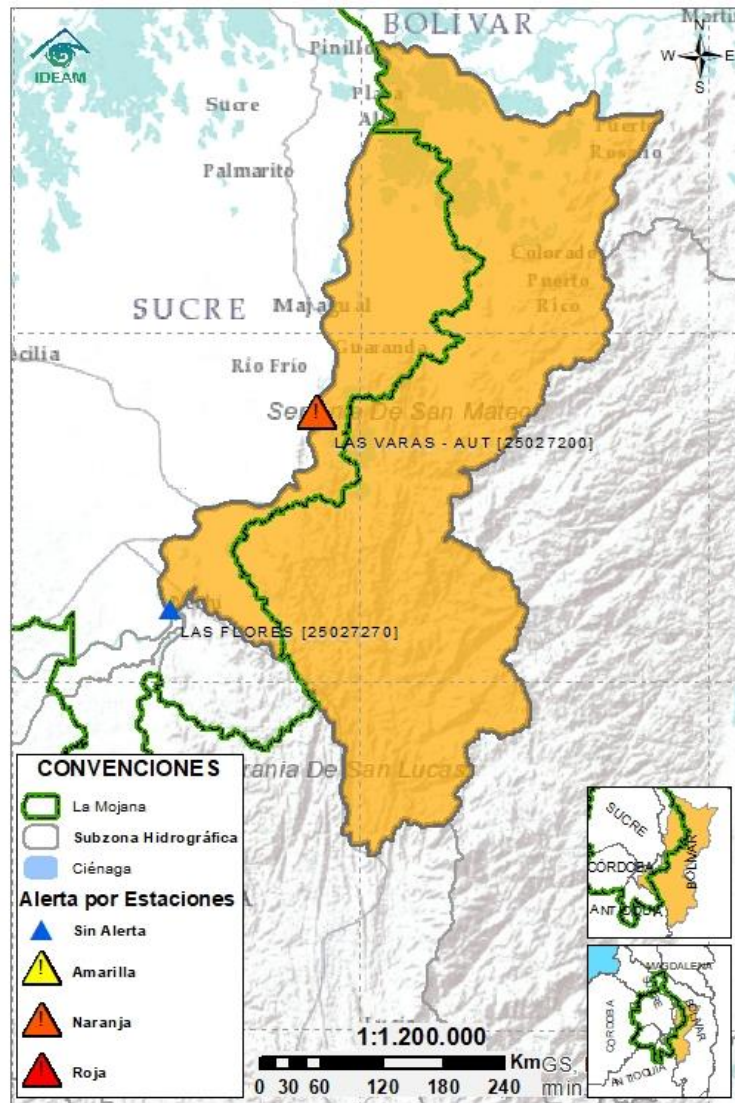
Descripción

Cuenca baja
del río San
Jorge



Niveles en descenso en el río San Jorge a la altura del municipio de La Apartada y del corregimiento de Marralú (municipio de Ayapel). Continúa en ascenso el sistema cenagoso y de caños del Bajo San Jorge, como es el caso de los caños Pancegüita (en Sucre), Rabón, Pasifueres, Tosnován y Viloría (en San Benito Abad), Seheve y San Matías (en Ayapel), así como en las ciénagas de los municipios de San Benito Abad, San Marcos (Las Flores, Cuenca, El Pital y San Marcos, en casco urbano), Ayapel y Sucre. Se recomienda especial atención a los niveles del caño Mojana en los municipios de Sucre y Majagual, donde se tiene actualmente una alerta amarilla puntual.

2.2.3 DIRECTOS AL BAJO CAUCA - CIÉNAGA LA RAYA ENTRE EL RÍO NECHÍ Y EL BRAZO DE LOBA



Subzona
hidrográfica

Alerta

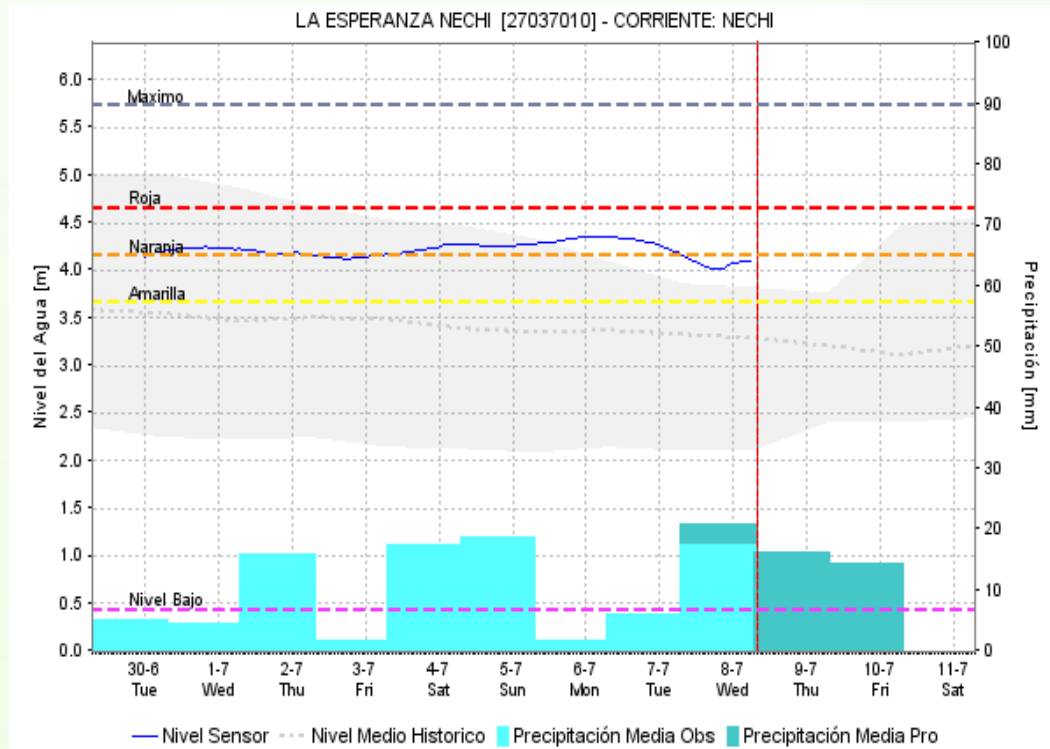
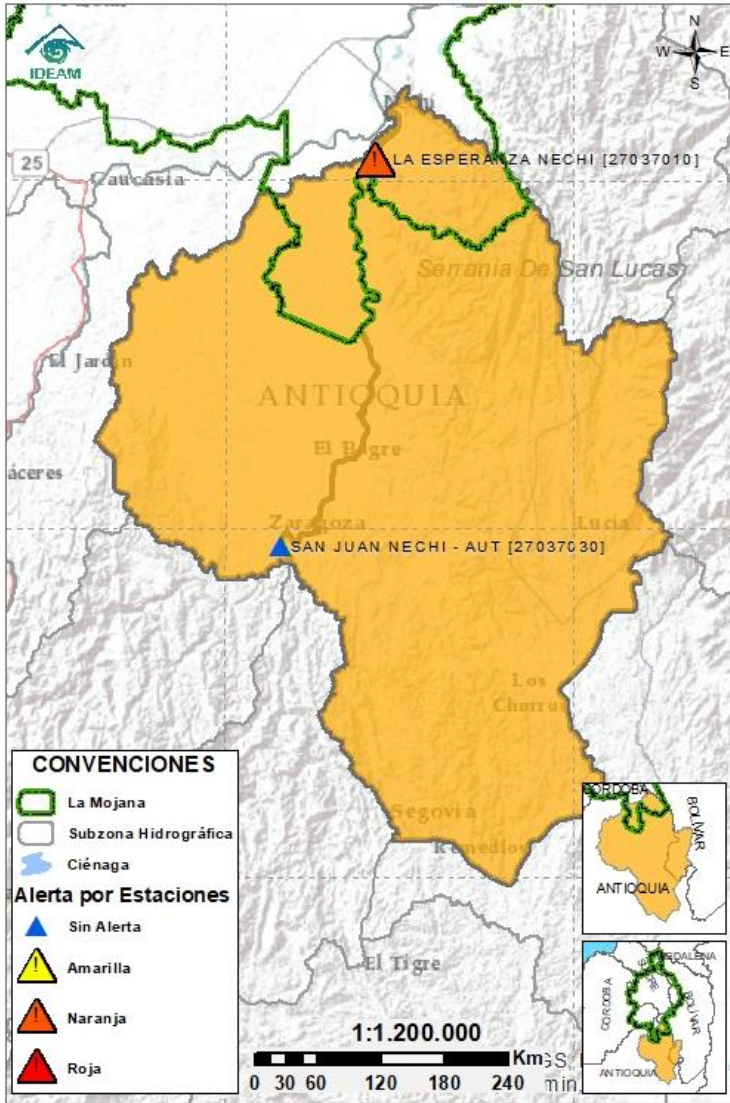
Descripción

Directos al bajo
Cauca- Ciénaga
La Raya entre el
río Nechí y
Brazo de Loba



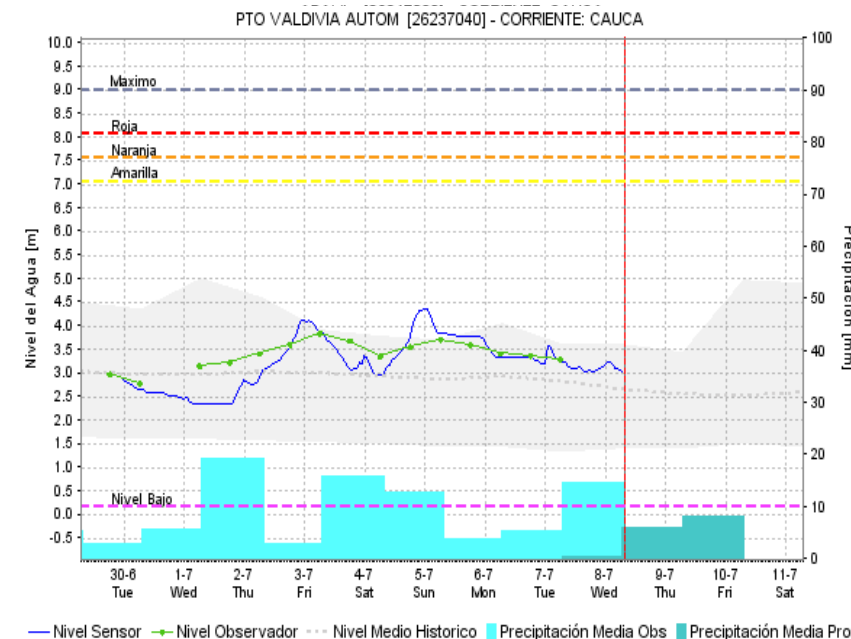
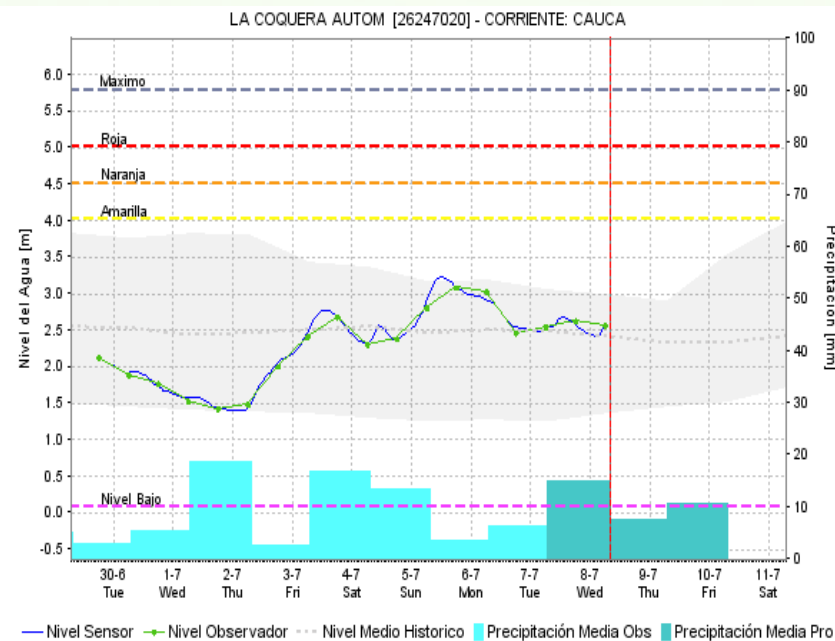
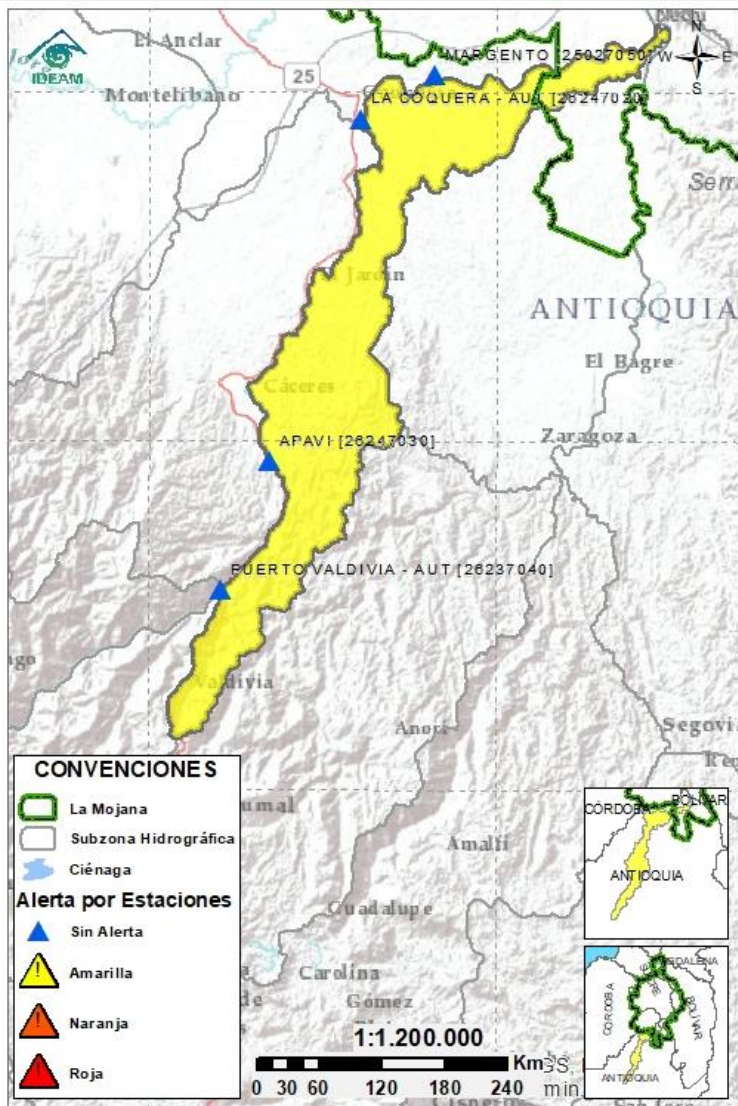
Niveles estables en el río Cauca, en el tramo que comprende los municipios de Nechí, San Jacinto del Cauca, Guaranda, Achí y Pinillos. Probabilidad de incrementos ligeros principalmente en horas de la noche de hoy y madrugada del 09/07/2020, por lo que se recomienda a las poblaciones de los municipios mencionados estar atentas al comportamiento del río.

2.2.4 SUBZONA HIDROGRÁFICA DEL RÍO NECHÍ CUENCA BAJA



Subzona hidrográfica	Alerta	Descripción
Cuenca baja del río Nechí		Niveles en ascenso en el río Nechí y en sus tributarios, río Cacerí y quebrada Vijagual, en jurisdicción de los municipios de Segovia, Zaragoza, El Bagre, Caucasia y Nechí. Probabilidad de incrementos principalmente en horas de la noche de hoy y madrugada del 09/07/2020, por lo que se recomienda a las poblaciones de los municipios mencionados estar atentas al comportamiento del río.

2.2.5 DIRECTOS AL CAUCA ENTRE PTO. VALDIVIA Y RÍO NECHÍ



Subzona
hidrográfica

Alerta

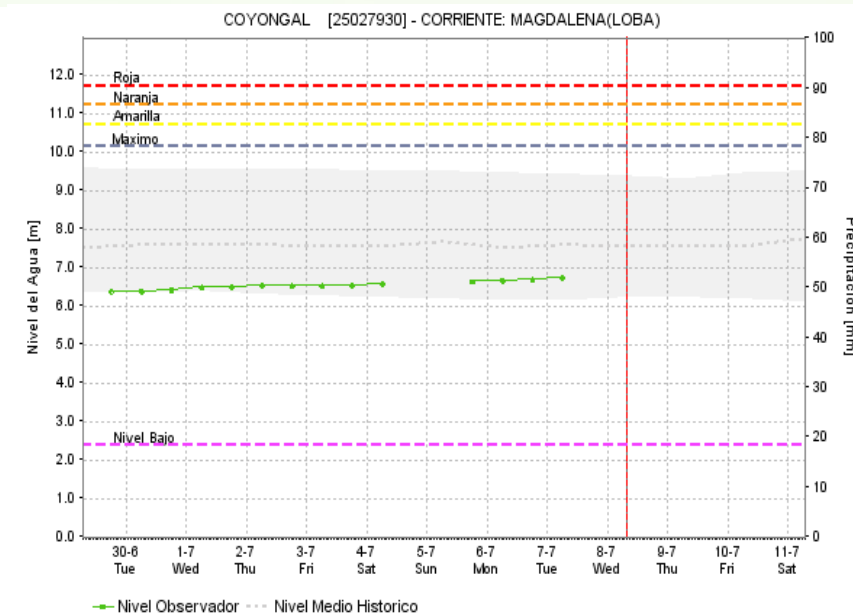
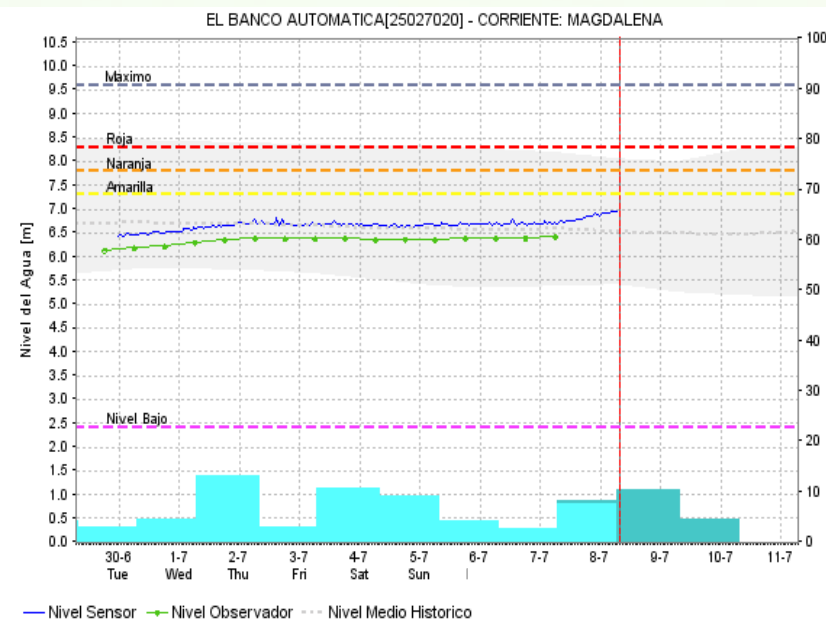
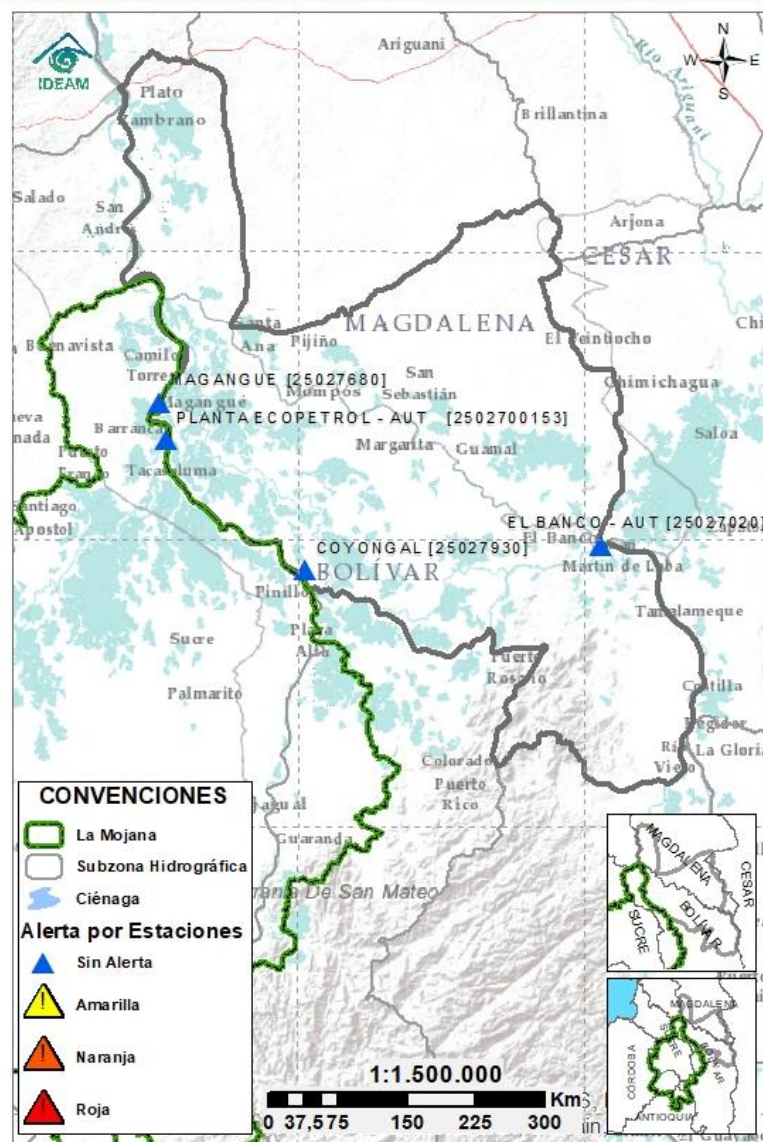
Descripción

Directos al
Cauca entre
Pto. Valdivia y
río Nechí



Descenso de los niveles en el río Cauca en el tramo que recorre Puerto Valdivia, Cáceres, Caucasia y Nechí, condición que se prevé persista para las próximas horas.

2.2.6 DIRECTOS AL BAJO MAGDALENA ENTRE EL BANCO Y EL PLATO



Subzona
hidrográfica

Alerta

Descripción

Directos Bajo
Magdalena
entre el Banco
y el Plato

Sin
alerta

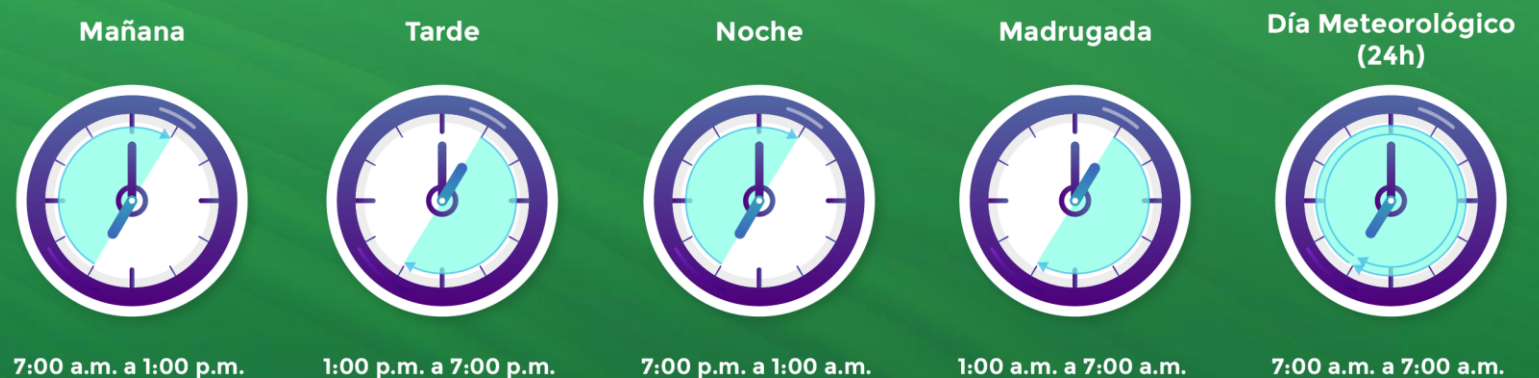
Ascenso de los niveles en el río Magdalena en su tránsito por los municipios de Pinillos, Magangué y Plato, así como en el Brazo de Loba (municipios de El Banco, San Martín de Loba, Hatillo de Loba, Barranco de Loba y Pinillos) y el Brazo de Mompós (municipios de El Banco, Guamal, San Sebastián de Buenavista, Mompós, San Zenón, Talaigua Nuevo, Santa Ana y Santa Bárbara de Pinto). Se prevé que el ascenso gradual continúe en el transcurso del día de hoy y la madrugada de mañana.



Estaciones Meteorológicas automáticas y convencionales en la región de la Mojana

Leyenda	Estación	Municipio	Departamento	Tipo	Código
B1	Aeropuerto Baracoa	Magangué	Bolívar	Convencional	25025100
B2	Planta Ecopetrol	Magangué	Bolívar	Automática	250270153
B3	Las varas	San Jacinto del Cauca	Bolívar	Convencional	25027200
C1	Ayapel	Ayapel	Cordoba	Convencional	25025030
C2	Caño Barro	Ayapel	Cordoba	Automática	13027040
C3	Marralu	Ayapel	Cordoba	Automática	25027770
S1	Majagual	Majagual	Sucre	Convencional	25020340
S2	San Benito Abad	San Benito Abad	Sucre	Convencional	25025180
S3	Santiago Apóstol	San Benito Abad	Sucre	Convencional	25020760
S4	San Marcos	San marcos	Sucre	Automática	25025340
S5	San Luis	Sucre	Sucre	Convencional	25021370

Horarios de monitoreo y pronóstico de las condiciones meteorológicas





El ambiente
es de todos

Minambiente

EQUIPO DE TRABAJO CRPA LA MOJANA

Elaborado por:

RAFAEL MUNDARAY – AARÓN OMAÑA, Meteorólogo:
OLGA LUCÍA PULIDO MÉNDEZ, Hidróloga

Con la colaboración de:

JAIRO VELEZ, Apoyo SIG
KEVIN PEREZ, Estadístico
MAYERLIN SANDOVAL, Comunicadora
JULIO CESAR MADARIAGA, Programador

www.corpomojana.gov.co

Correo Electrónico:

corpomojana@corpomojana.gov.co

Cra. 21 # 21 A – 44 San Marcos - Sucre

Teléfono: (+57) (5) 295 5347

YOLANDA GONZALEZ HERNÁNDEZ,

Directora General IDEAM.

DANIEL USECHE SAMUDIO,

Jefe (E) Oficina del Servicio de Pronósticos y Alertas

www.ideam.gov.co/

Correos electrónicos:

servicio@ideam.gov.co,

alertas@ideam.gov.co

Calle 25 d # 96b - 70, piso 3. Bogotá, D.C.

Teléfono: 307 5625 ext. 1334 - 1336.

LILIANA QUIROZ, Directora General de la Corporación para el
Desarrollo Sostenible de La Mojana y el San Jorge –
CORPOMOJANA.

ÉDGAR ORTIZ PABÓN, Gerente del Fondo Adaptación

DIANA ISABEL DIAZ, Coordinadora del Proyecto
Mojana Clima y Vida.

MYRIAM ANDREA CALDERÓN, Asesor Sistema de Alertas
Tempranas

